

סדר פעולות הדרכת ENTR® לאחר התקנה היכרות והפעלה



הוראות בטיחות:

- כדי למנוע סכנת התלקחות או התחשמלות, יש להשתמש אך ורק בספק הכוח ובסוללה המסופקים עם המכשיר
- יש להימנע משימוש במטען בזמן סערת ברקים
- אין להשליך סוללות ישנות לאש, הן עלולות להתפוצץ
- אין להשליך סוללות ישנות לפח האשפה, אלא להביאן למקום איסוף של סוללות משומשות, באזורכם
- יש לוודא כי פתיל ספק הכוח אינו מפריע למעבר או עלול לגרום לשריפה
- הטעינה של הסוללות רק כשהן מותקנות במנעול, אין להטעין בכל דרך אחרת
- יש להקפיד להשאיר את התקן הניתוק (התקע) נגיש למקרה הצורך
- ספק הכוח מיועד לשימוש פנימי בלבד. אין לחשוף למקורות מים/גשם/התזה

להורדת האפליקציה קרא את קוד ה QR במכשיר

אייפון/אייפד

אייפון/אייפד 9.0 ומעלה

ENTR

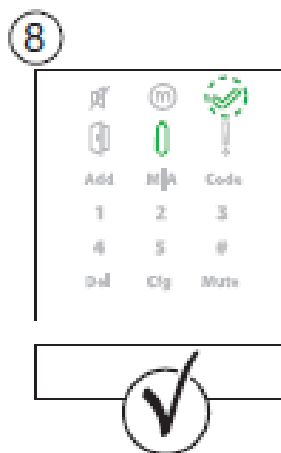
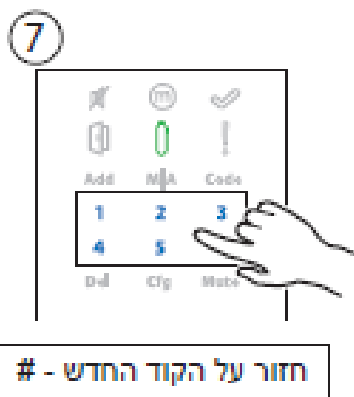
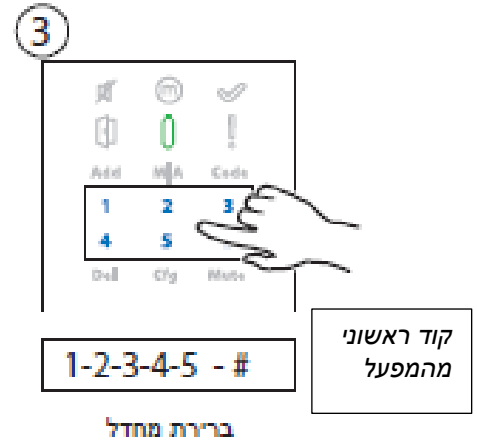
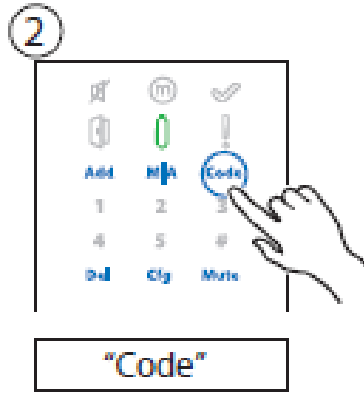
App

אנדرويد

אנדرويد 4.4 ומעלה

אזהרה: אין לנסות להפעיל את היחידה לפני הרכבתה בדלת

הגדרת קוד מנהל – אנא רשום וזכור אותו
קוד זה אינו פותח את הדלת
 השתדלו תמיד להשתמש באותו קוד (רצוי #12345)

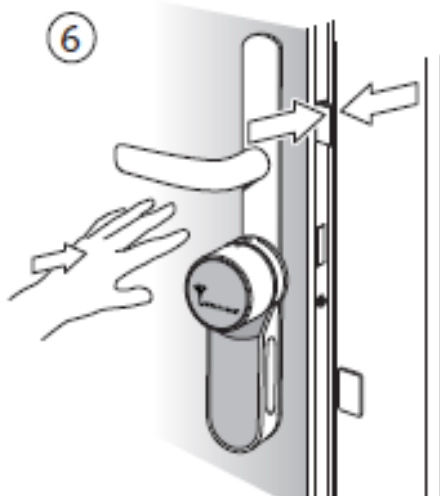
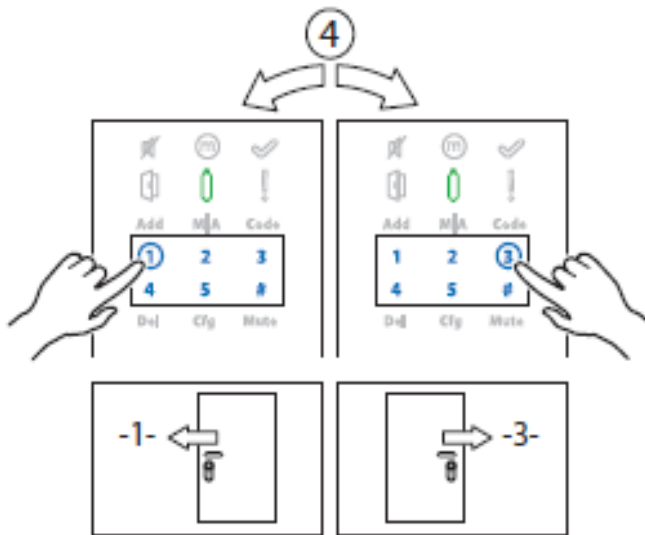
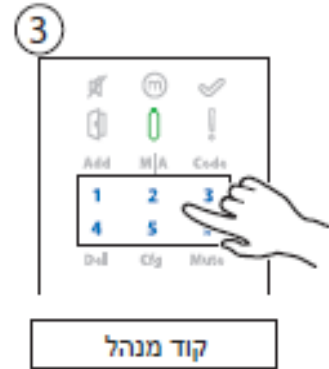


סדר פעולות:
 לאחר הכנסת קוד מפעל ראשוני,
 יש להכניס קוד חדש,
 ואחר כך **שוב** את הקוד החדש
 לאימות.

קוד מנהל

הגדר תצורת הדלת – כיוון פתיחה ונעילה אוטומטית "ימין או שמאל"

התקנת מגנט על המשקוף – התייחס לזמן ביצוע הפעולות לכיוון מיקום "דלת טרוקה/פתוחה" חשוב מאוד – לאחר שלב לימוד צד הברחים, יש 10 שניות בלבד: להצמיד לשונית למשקוף ככל שניתן וללחוץ על כפתור cfg (מהבהב)



נעילה אוטומטית מופעלת

חיווי וצליל: התהליך נכשל.

במידה ואין אישור ביצוע הפעולה (V ירוק). חזור על התהליך וודא את מיקום המגנט במשקוף הדלת וצמוד למיקום המנעול

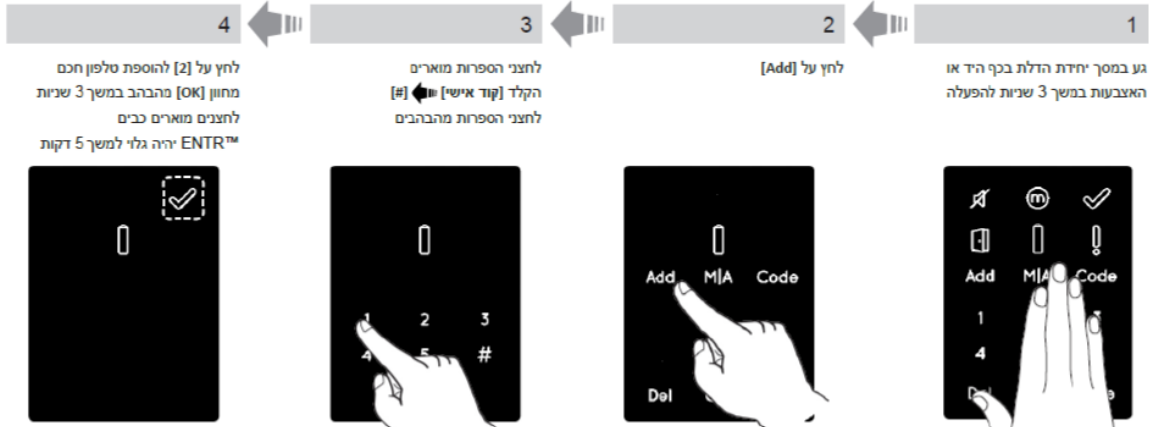
צימוד טלפון חכם

פעולה זו נעשית דרך יחידת המנעול של מערכת ה- ENTR™. יש להשלים את תהליך הצימוד תוך 5 דקות.

בכדי לייעל את תהליך הצימוד יש להכין מראש:
1. שם מנעול ושם משתמש

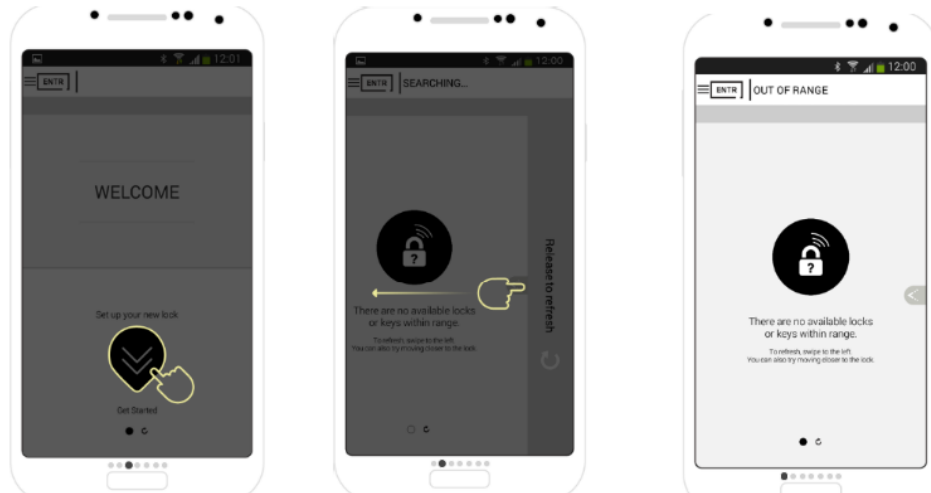
3. סיסמא. על הסיסמא להיות מורכבת מצירוף של 6 תווים: אותיות רבתי, רגילות וספרות

4. כתובת דואר אלקטרוני ומספר טלפון



הפעלת האפליקציה ויצירת משתמש ראשי

- 1 עם הפעלת האפליקציה היא לא תזהה מנעול שעוד לא צומד למכשיר
- 2 חשוב לוודא שה Bluetooth במכשיר פעיל. על ידי החלקת מסך האפליקציה שמאלה, האפליקציה תזהה את מנעול ה- ENTR™ הקרוב אליכם.
- 3 לאחר זיהוי המנעול יופיע מסך זה. לחצו על הכפתור להגדרת המנעול.



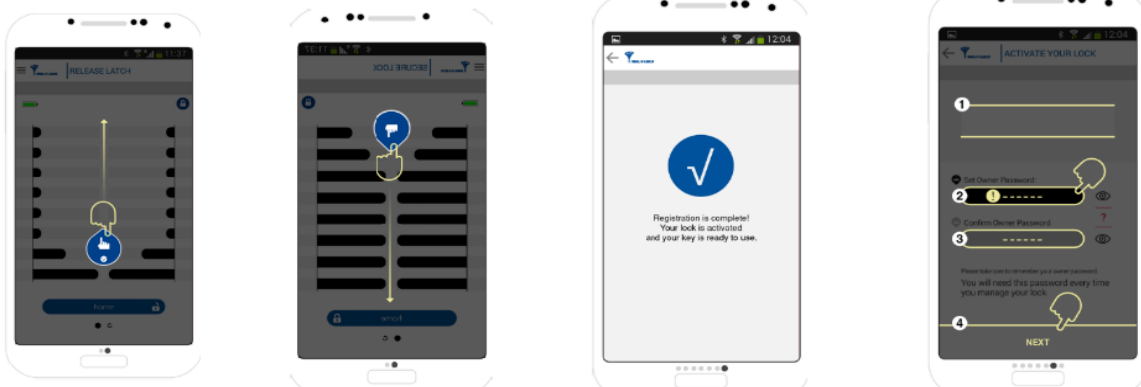
6 ההרשמה הושלמה

לנעילה החלק מעלה. שים לב: המנעול נועל עצמו באופן אוטומטי כאשר הדלת נטרקת.

לפתיחה החלק מטה

ההרשמה הושלמה

הקלידו:
1. שם מנעול
2. סיסמת בעלים (אות גדולה, אות קטנה, ספרות)
3. הקלידו את הסיסמא בשנית



צימוד שלט

1

גע במסך עם כף היד למשך 3 שניות כדי להפעילו



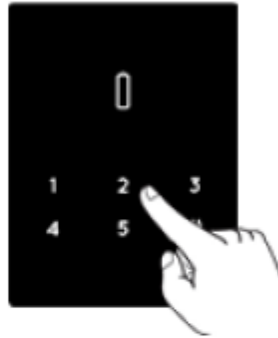
2

לחץ Add



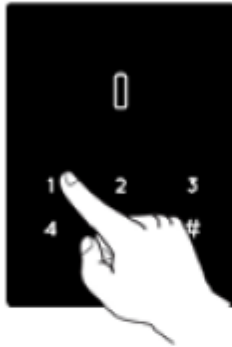
3

לחצני המספרים מוארים הקלד [קוד אישי] [#] [] כפתורי הספרות מהבהבים



4

לחץ (1) להוספת שלט רחוק הכפתורים המוארים כבים מחוון (OK) מהבהב למשך 15 שניות בהמתנה לפעולת השלט



6

התאמה נכשלה: מחוון (OK) מהבהב למשך 15 שניות. לא ישמעו צפצופים. מתחילים את התהליך משלב 1.



5

התאמה הצליחה: מחוון (OK) מהבהב פעם אחת, יישמעו 2 צפצופים קצרים.



הערות:

- להוספת יחידות שלט רחוק נוספות יש לחזור על תהליך זה.
- ניתן להתאים בין יחידת השלט הרחוק ויחידת דלת אחת בלבד.
- ניתן להוסיף עד 20 יחידות שלט רחוק ליחידת דלת אחת.

כדאי לדעת,

ברוכים הבאים למשפחת ENTR® - מערכת הנעילה החכמה של מולטילוק® מבית ASSA ABLOY. אנו מברכים אתכם על התקנת המערכת ומודים לכם שבחרתם בנו להיות הכניסה לעולם הבית החכם שלכם. על מנת שתהינו מהמוצר כראוי, נשמח שתשימו לב לכמה דגשים בעת ההתקנה ותפעול המערכת.

1. אנא וודאו כי ברשותכם הסיסמאות הבאות:
קוד טכנאי: _____, קוד זה משמש לצורך הגדרות ושינוי במערכת הפנימית.
קוד בעלים למנעול באפליקציה: _____, קוד זה משמש לצורך הגדרות ושחזור מנעול באפליקציה – קוד זה הינו אישי ויש לבחור בעת ההתקנה.
קוד מנהל ביחידה ביומטרית/קודן: _____, קוד זה משמש לצורך הגדרות וניהול משתמשים בקודן ובזיהוי הביומטרי – קוד זה הינו אישי ויש לבחור בעת ההתקנה.
2. למערכת מצורף מפתח חרום. מפתח זה מיועד לפתיחת הדלת באופן ידני במקרה הצורך.
מפתח הגיבוי המכני חייב להיות נגיש מחוץ לבית למקרה חירום / תקלה במערכת.
לתשומת ליבך למערכת מצורף כרטיס שכפול לצילינדר אשר באמצעותו ניתן לשכפל מפתח מתאים. השכפול יעשה אך ורק בסניפים מורשים של מולטילוק לצילינדר MT5®. (ניתן למצוא את רשימת הסניפים באתר WWW.MULTLOCK.CO.IL). חובה לשמור כרטיס זה במקום בטוח.
3. מערכת ENTR® מצוידת בסוללה נטענת, יש לשים לב לצבעי החיווי ביחידה הפנימית של הסוללה:
א. צבע ירוק – המערכת טעונה.
ב. צבע אדום - יש לטעון את המערכת.
שים לב כאשר המערכת תצפץ 4 צפצופים ארוכים יש לטעון את המערכת מיידית.
4. לאחר טעינת ה-ENTR® יש לאתחל את המערכת מחדש - יש לכבות ולהדליק את המערכת ולאחר מכן להחליק על משטחי ההחלקה בצידי היחידה הפנימית ("סליידים") תחילה כלפי מעלה לנעילה ואחר כך כלפי מטה לפתיחה. בכל מקרה בו המערכת תגיב באופן הפוך (כלומר, סגירת בריחים כשהדלת פתוחה ואי-נעילה בטריקה) יש לאתחל את המערכת מחדש כאמור בסעיף זה לעיל.
5. המתקן הביומטרי / הקודן מוזנים באמצעות 2 סוללות מסוג AA – בעת התרעת **LOW BATTERY**, יש להחליף סוללות באופן מייד. יש להשתמש בסוללות אלקליין איכותיות בלבד.
6. השלט-רחוק מוזן באמצעות סוללה מסוג CR2032
7. משטחי ההחלקה בצידי היחידה הפנימית ("סליידים") הינם בעל 3 תפקידים:
א. החלקה/משיכה כלפי מעלה - נעילת הדלת.
ב. מגע קל – השתקה צפוף כאשר הדלת פתוחה. ההשתקה תחול עד לסגירת הדלת.
8. מיקום כפתור כיבוי והדלקה ושקע הטעינה הינם בתחתית המכשיר כפי שמצוין בתרשים.
9. כיבוי המערכת באמצעות כפתור זה תעביר את המערכת לפעילות מכנית בלבד (מצב שבת).
יש לטעון את המערכת אך ורק באמצעות המטען המסופק עם ערכת ה-ENTR® או באמצעות בנק האנרגיה הייעודי שניתן לרכוש בנפרד מהמערכת.
מטען זה פועל במתח של 12V ושונה ממטעני הטלפונים הניידים הקיימים בשוק.
10. שימו לב: במצב בו נעשה שימוש במפתח המכני, הנעילה האוטומטית מתבטלת זמנית וזאת, עד לנעילת הדלת באמצעות משטחי ההחלקה ("סליידים") בצידי היחידה הפנימית.
11. כל הפרטים וההסברים לגבי המערכת ותפעולה נמצאים באתר WWW.YALELOCK.CO.IL
שרות הלקוחות 080-071-1700 פעיל בימים ראשון – חמישי (למעט ערבי חג/חגים וימי שבתון) בשעות 08:30-16:00



1. התקנת קורא טביעת אצבע

לפני שמתחילים רצוי לבחור את מיקום ההתקנה של הקורא.



- יש להצמיד את לוח הבסיס לקיר ולסמן את מיקום הברגים
- הצמד את לוח הבסיס לקיר בעזרת ארבעת הברגים
- לחילופין ניתן להצמיד עם דבק דו צדדי

2. החלפת סוללות

- יש לשחרר את בורג המכסה ולפתוח את המכסה
- יש להכניס את הסוללות (2xAA (הסוללות) לפי סימני ה- " + " וה- " - ")
- יש לסגור את המכסה ולהדק את הבורג



3. הגדרה ראשונית

- 1. לחץ (#) במסך הקורא למשך 3 שניות.

4. צימוד קורא טביעת אצבע

הליך זה מבוצע באמצעות יחידת הנעילה ENTR®. ראה גם הליך צימוד יחידת שליטה מרחוק.

1



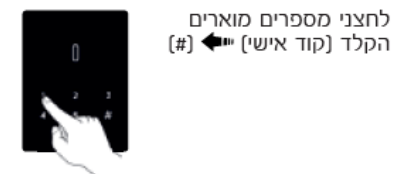
יש לנעת במסך ENTR® בכף היד או באצבעות במסך 3 שניות להפעלה

2



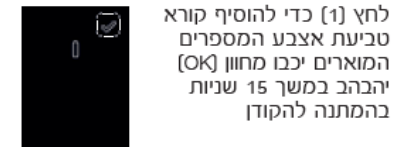
לחץ Add

3



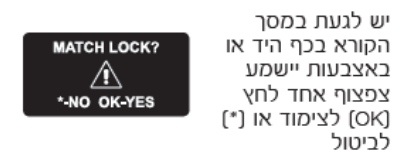
לחצני מספרים מוארים הקלד (קוד אישי) ← (#)

4



לחץ (1) כדי להוסיף קורא טביעת אצבע המספרים המוארים יכבו מחוון (OK) יתבהב במשך 15 שניות בהמתנה להקודו

5



יש לנעת במסך הקורא בכף היד או באצבעות יישמע צפצוף אחד לחץ (OK) לצימוד או (*) לביטול

הפעולה הצליחה



מחוון (OK) מתבהב פעם אחת יישמע שני צפצופים קצרים גם בקורא וגם ביחידת הדלת הקורא צומד ליחידת הנעילה ENTR®

6. הוספת משתמש מאסטר



הקלד (שם משתמש מאסטר) (OK) ←



7. הגדרת טביעת אצבע

אור כחול מואר



לחץ (OK) אור ירוק מהבהב



החלק אצבע ראשונה מספר פעמים על סורק טביעת האצבע עד שישמעו שני צפצופי אישור



אור ירוק מהבהב



החלק אצבע שניה מספר פעמים על סורק טביעת האצבע עד שישמעו שני צפצופי אישור



אור ירוק מהבהב



החלק אצבע שניה מספר פעמים על סורק טביעת האצבע עד שישמעו שני צפצופי אישור



5. פתיחת הדלת

אפשרות 1:

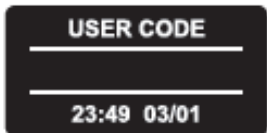
הנח אצבע על סורק טביעת האצבע יישמע צפצוף קצר ואור לבן מואר. החלק אצבע על סורק טביעת האצבע



יש הרשאה: אור כחול יתבהב והמנעול יפתח אין הרשאה: אור אדום מואר והקורא יעבור למצב המתנה.

אפשרות 2:

גע במסך הקורא הכנס קוד משתמש (OK) ←



הערה: במידה ויחידת הדלת לא מצליחה לפתוח את המנעול תוצג ההודעה הבאה:

7. התראת מתח סוללות נמוך

כאשר מתח הסוללות נמוך אורות התראה יוארו בצדי סורק טביעת האצבע



6. נעילת הדלת

גע במסך הקורא לחץ על (1) (#) ←

8. תפריט הגדרות



הקלד (קוד מאסטר) (OK) ← או העבר אצבע על סורק טביעת האצבע

גע במסך הקורא לחץ (*)

הניווט בתפריט על ידי המקשים (2) (חץ מעלה) ו (8) (חץ מטה)